

ZENIT MULTISTRATEGY DEFENDER (Class I)

ISIN	LU0565380978
Morningstar Category	Europe OE EUR Moderate Allocation
Categoria Assogestioni	
Categoria CFS Rating	
Inception Date	31/12/2010
Firm Name	Zenit Multistrategy Sicav
Manager Name	Giulio Zaccagnini
Minimum Investment	50.000,00
Minimum Additional Purchase	500
Fund Size	13.852.453,00
Fund Size Date	13/02/2012

ZENIT MULTISTRATEGY DEFENDER - Le altre classi

	ISIN	Minimum Investment	Minimum Additional Purchase	Manager Name	Manager Tenure (Longest)
Zenit Multistrategy Defender I Acc	LU0565380978	50.000,00	500	Giulio Zaccagnini	1,17
Zenit Multistrategy Defender P Acc	LU0565381356	5.000,00	500	Giulio Zaccagnini	1,17

Investment Strategy

The fund's objective is to invest in a portfolio of equities, bonds and other debt securities classified as investment grade, equity linked securities, index and participation notes, equity linked notes, convertible securities, deposits with credit institutions and money market instruments. Investments in the above categories of eligible assets may be made either directly or through investments in other UCITS and UCIs subject to the restrictions set forth under Part A. Sections II. A., C., D. and E. The proportion invested in equities and equity linked securities may vary between 10% and 50% of the Sub-Fund's assets. The exposition will primarily be in European equities.

ZENIT MULTISTRATEGY SICAV
SOCIÉTÉ D'INVESTISSEMENT À CAPITAL VARIABLE

DEFENDER

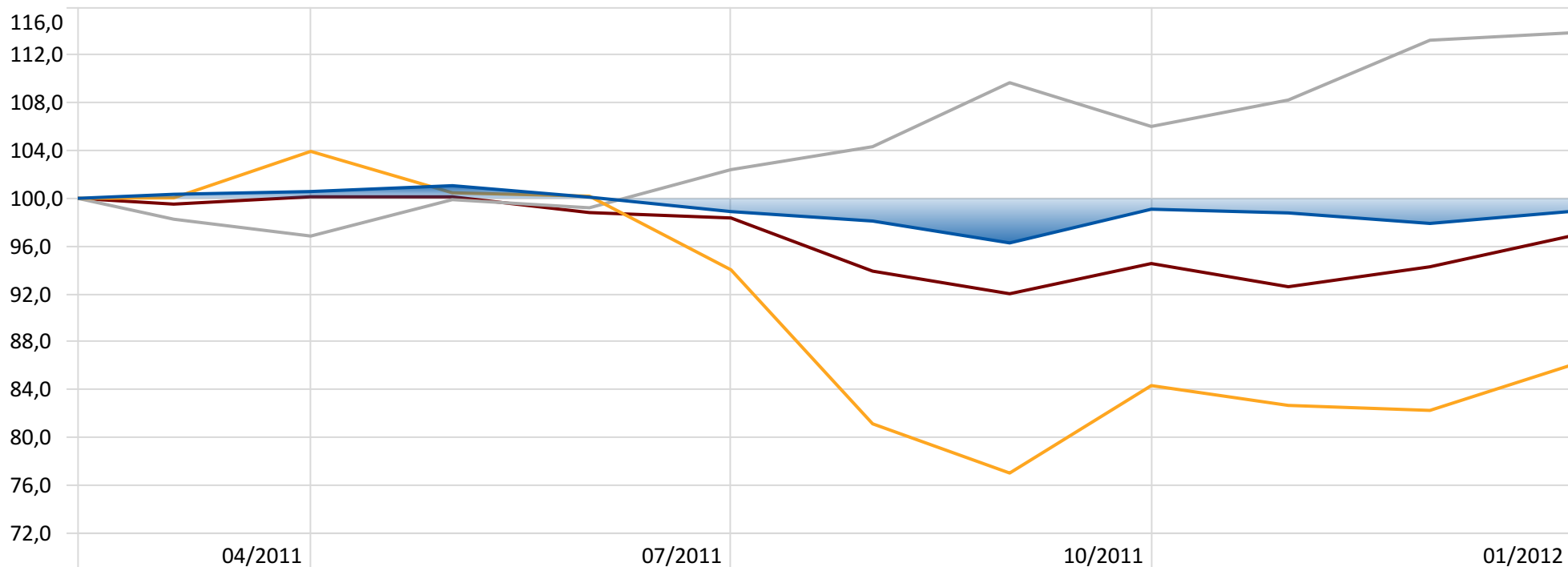
Aggiornamento al 31 Gennaio 2012

Per maggiori informazioni e dettagli vi invitiamo
a visitare il sito internet:

www.zmssicav.com

Growth Chart

Time Period: 11/03/2011 to 31/01/2012



— Zenit Multistrategy Defender I Acc
 — Europe OE EUR Moderate Allocation

— EURO STOXX 50 NR EUR

— JPM GBI Broad TR EUR

Performance - Multiple Investment

As of Date: 31/01/2012

	1 Month	3 Months	6 Months	YTD
Zenit Multistrategy Defender I Acc	1,03	-0,18	0,02	1,03
EURO STOXX 50 NR EUR	4,62	2,04	-8,47	4,62
JPM GBI Broad TR EUR	0,55	7,39	11,18	0,55
Europe OE EUR Moderate Allocation	2,74	2,36	-1,80	2,74

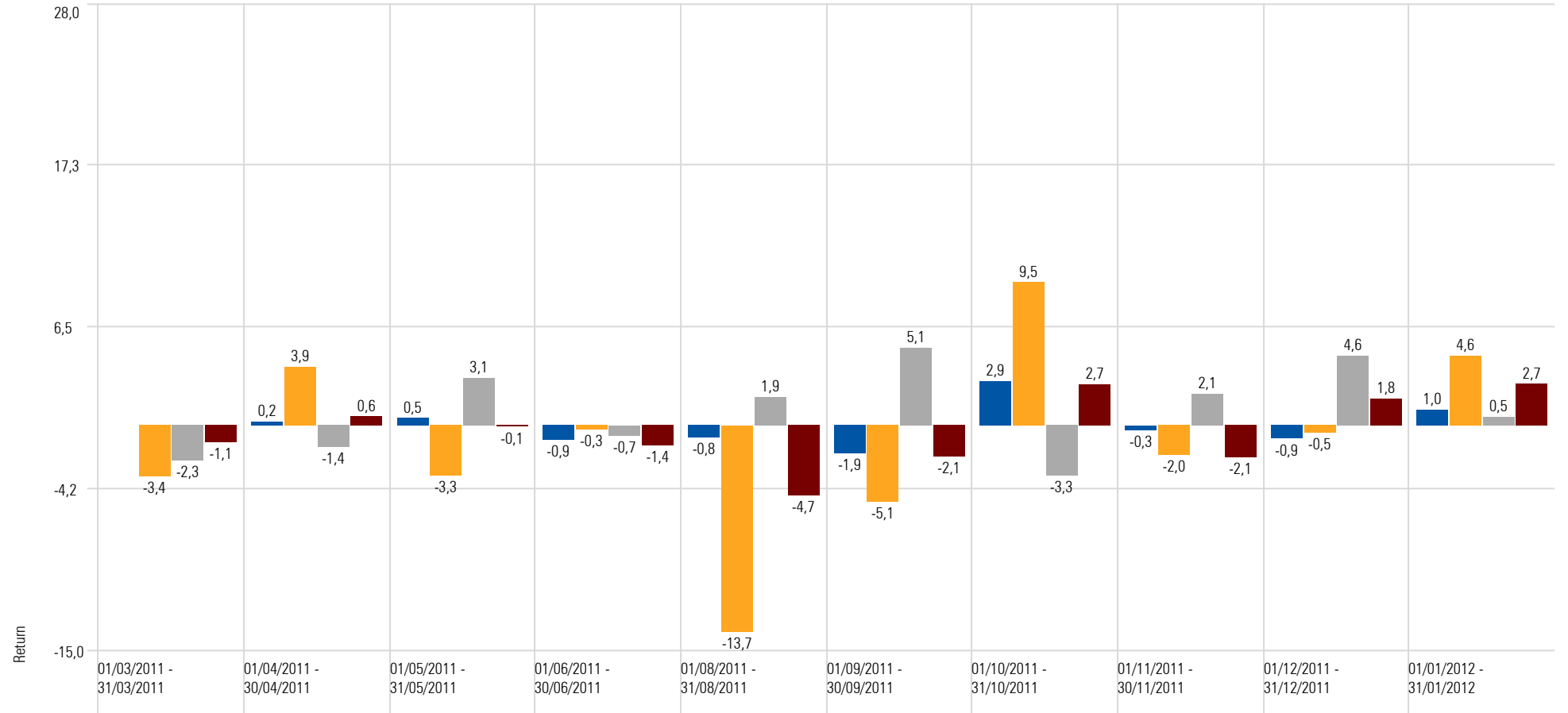
Sono stati riportati a puro titolo indicativo l'indice azionario mondiale e l'indice obbligazionario mondiale.

Period Returns - Monthly

	Jan	Feb	Mar	Apr	May	Jun	Jul	Aug	Sep	Oct	Nov	Dec	YTD
2011				0.23	0.49	-0.95	-1.21	-0.80	-1.87	2.93	-0.31	-0.89	
2012	1.03												

Bar Chart - Monthly Return

As of Date: 31/01/2012

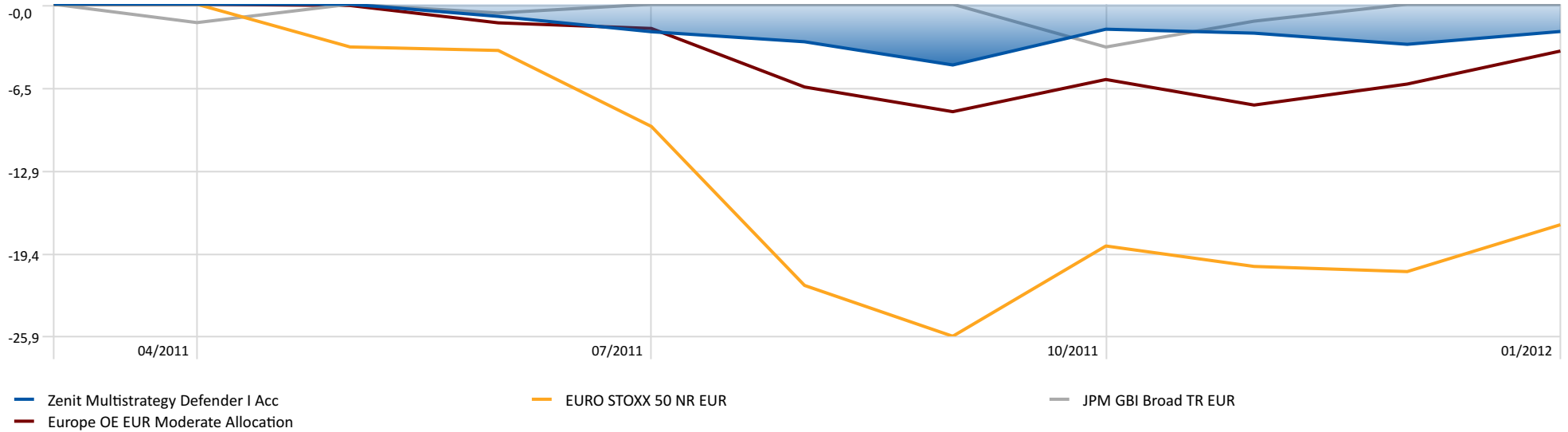


■ Zenit Multistrategy Defender I Acc
■ EURO STOXX 50 NR EUR
■ JPM GBI Broad TR EUR
■ Europe OE EUR Moderate Allocation

Drawdown

Time Period: 01/04/2011 to 31/01/2012

Source Data: Monthly Return



Drawdown

Time Period: 01/08/2011 to 31/01/2012

	Max Drawdown	Max Drawdown # of Periods	Max Drawdown Peak Date	Max Drawdown Valley Date	Omega
Zenit Multistrategy Defender I Acc	-2,65	2,00	01/08/2011	30/09/2011	0,53
EURO STOXX 50 NR EUR	-18,09	2,00	01/08/2011	30/09/2011	0,57
JPM GBI Broad TR EUR	-3,34	1,00	01/10/2011	31/10/2011	1,35
Europe OE EUR Moderate Allocation	-6,61	2,00	01/08/2011	30/09/2011	0,53

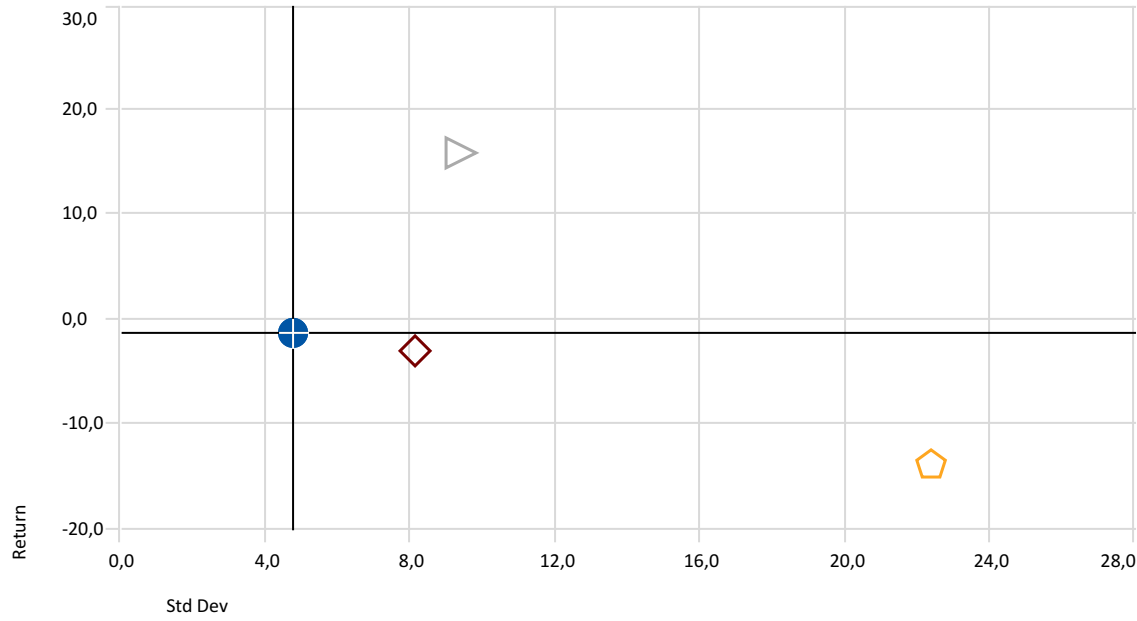
Risk

Time Period: 01/08/2011 to 31/01/2012

	Best Month	Worst Month	Downside Deviation	Alpha	Beta	R2	Sharpe Ratio (arith)	Tracking Error
Zenit Multistrategy Defender I Acc	2,93	-1,87	10,60	-4,75	0,43	66,13	-3,46	23,34
EURO STOXX 50 NR EUR	9,50	-13,70	0,00	0,00	1,00	100,00	-1,32	0,00
JPM GBI Broad TR EUR	5,13	-3,34	19,04	3,54	0,04	5,56	0,29	35,21
Europe OE EUR Moderate Allocation	2,74	-4,65	9,92	-4,62	0,53	87,27	-2,24	18,35

Risk-Reward

Time Period: 01/04/2011 to 31/01/2012

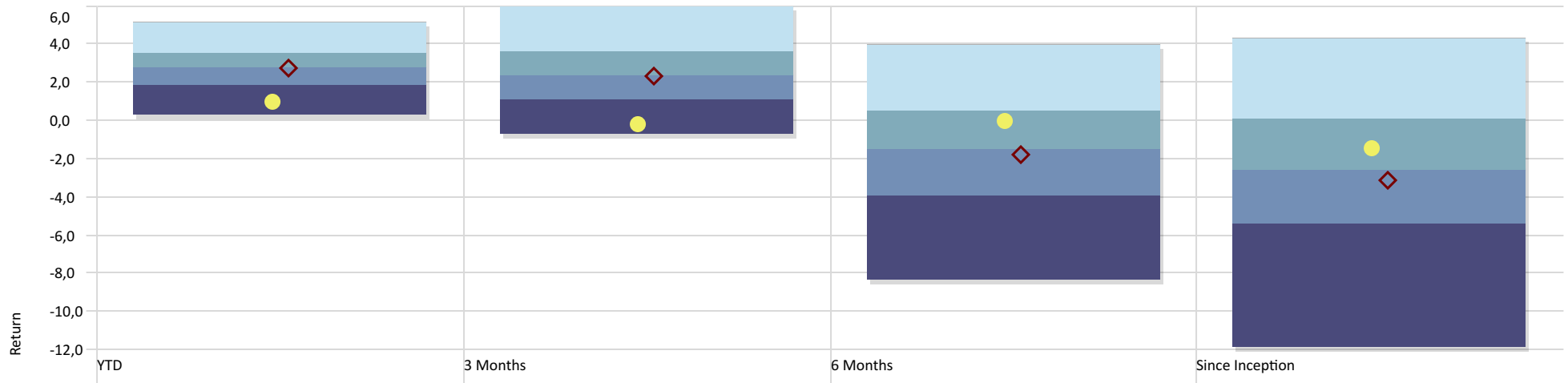


- Zenit Multistrategy Defender I Acc
- ◊ EURO STOXX 50 NR EUR
- ◁ JPM GBI Broad TR EUR
- ◊ Europe OE EUR Moderate Allocation

Performance Relative to Peer Group

As of Date: 31/01/2012 Peer Group (5-95%): Open End Funds - Europe/HKG/TWN/SGP - EUR Moderate Allocation

Top Quartile 2nd Quartile 3rd Quartile Bottom Quartile



● Zenit Multistrategy Defender I Acc

◊ Europe OE EUR Moderate Allocation

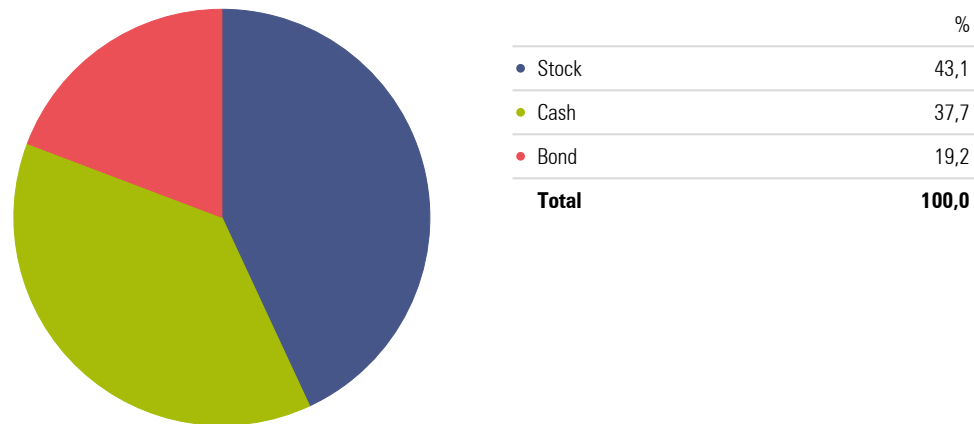
Portfolio Holdings

Portfolio Date: 31/01/2012

	Sector	Detail Holding Type	Portfolio Weighting %
Shell Intl.Fin.Bv		BOND - CORPORATE BOND	4,51
Bhp Billiton Fin.		BOND - CORPORATE BOND	4,50
Imperial Tobacco F		BOND - CORPORATE BOND	4,49
Bat Hldgs Bv		BOND - CORPORATE BOND	3,91
Sodexo		BOND - CORPORATE BOND	3,90
Vodafone Grp		BOND - CORPORATE BOND	3,68
Linde Fin Bv		BOND - CORPORATE BOND	2,99
Norway(Kingdom Of)		BOND - GOV'T/TREASURY	2,39
Syngenta Financ.Nv		BOND - CORPORATE BOND	2,33
Sfr Sa		BOND - CORPORATE BOND	2,21
Carnival		BOND - CORPORATE BOND	2,19
Ansaldo Sts	Industrials	EQUITY	1,97
Whirlpool Corporation	Technology	EQUITY	1,94
Bic	Consumer Defensive	EQUITY	1,91
MMC Norilsk Nickel JSC ADR	Basic Materials	EQUITY	1,90
Autogrill Spa	Consumer Cyclical	EQUITY	1,80
Gemalto	Industrials	EQUITY	1,77
Siemens AG	Industrials	EQUITY	1,76
Total SA	Energy	EQUITY	1,74
Finmeccanica SpA	Industrials	EQUITY	1,73
Balfour Beatty PLC	Industrials	EQUITY	1,71
Evraz PLC	Basic Materials	EQUITY	1,63
HeidelbergCement AG	Basic Materials	EQUITY	1,62
Piaggio	Consumer Cyclical	EQUITY	1,60
Intesa Sanpaolo SpA	Financial Services	EQUITY	1,57
E.ON Aktiengesellschaft	Utilities	EQUITY	1,53
ENEL Ente Nazionale per L'Energ Elet SPA	Utilities	EQUITY	1,46
Eutelsat Communications	Technology	EQUITY	1,43
Linde AG	Industrials	EQUITY	1,39
Silicon Graphics International Corp.	Technology	EQUITY	1,35
Vinci	Industrials	EQUITY	1,30
Compass Group PLC	Consumer Cyclical	EQUITY	1,27
Muenchener Rueckversicherungs AG	Financial Services	EQUITY	1,22
Syngenta AG	Basic Materials	EQUITY	1,16
Lyxor ETF Russia A		MUTUAL FUND - ETF	1,16
Saipem	Energy	EQUITY	1,16
UniCredit SpA	Financial Services	EQUITY	1,09
Peugeot	Consumer Cyclical	EQUITY	1,01
Valeo SA	Consumer Cyclical	EQUITY	0,77
UCB SA	Healthcare	EQUITY	0,65
Fuel Tech, Inc.	Industrials	EQUITY	0,50
Unilever NV	Consumer Defensive	EQUITY	0,01

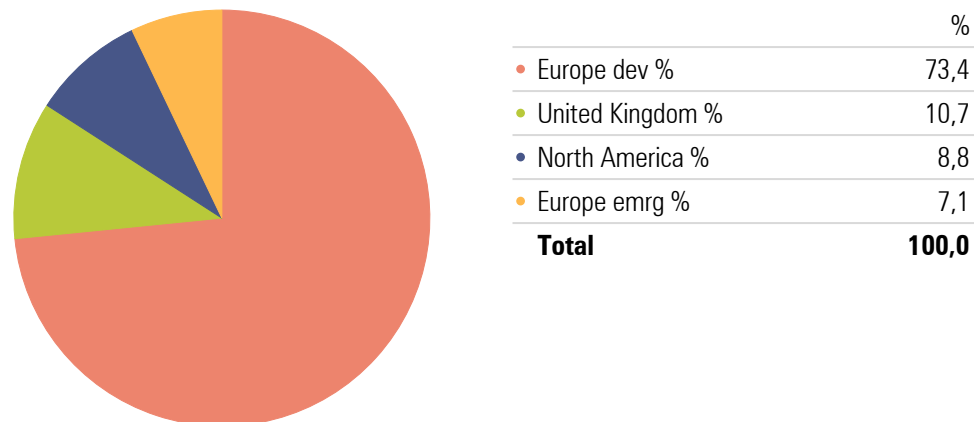
Pie Chart - Portfolio Breakdown

Portfolio Date: 31/01/2012



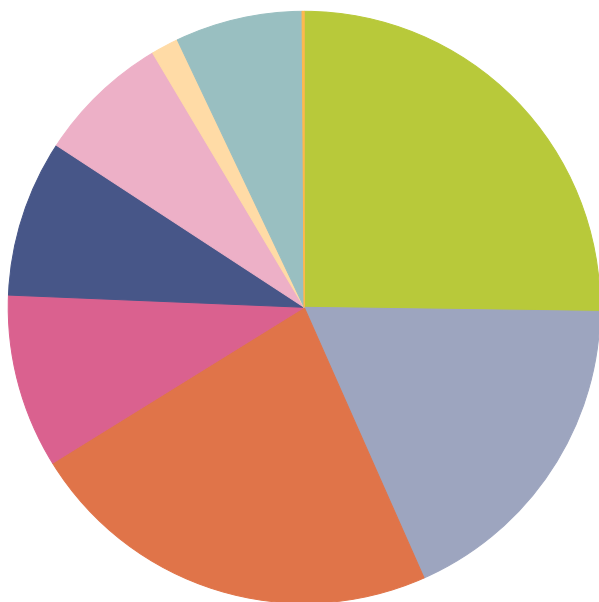
Pie Chart - Equity Regional Exposure

Portfolio Date: 31/01/2012



Pie Chart - Equity Sectors (GICS)

Portfolio Date: 31/01/2012



	%
Industrials %	25,2
Materials %	18,1
Consumer Discretionary %	22,8
Financials %	9,5
Energy %	8,6
Information Technology %	7,2
Healthcare %	1,5
Utilities %	6,9
Consumer Staples %	0,1
Total	100,0

Morningstar Style Box

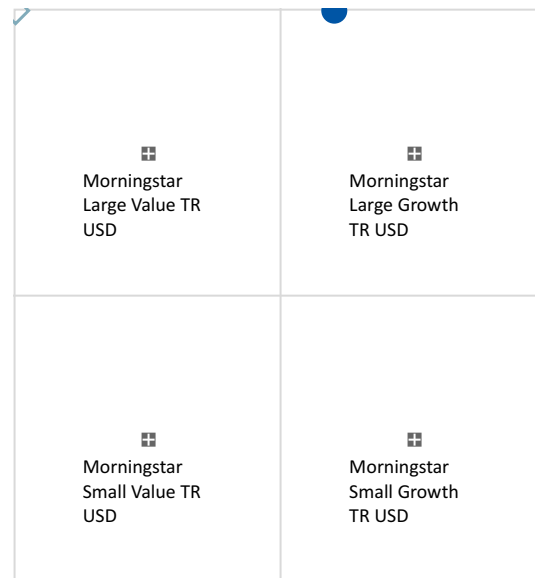
Portfolio Date: 31/01/2012

			Large
23,0	11,7	16,7	
			Mid
16,6	8,7	9,3	
			Small
0,0	5,5	8,6	
Value	Blend	Growth	

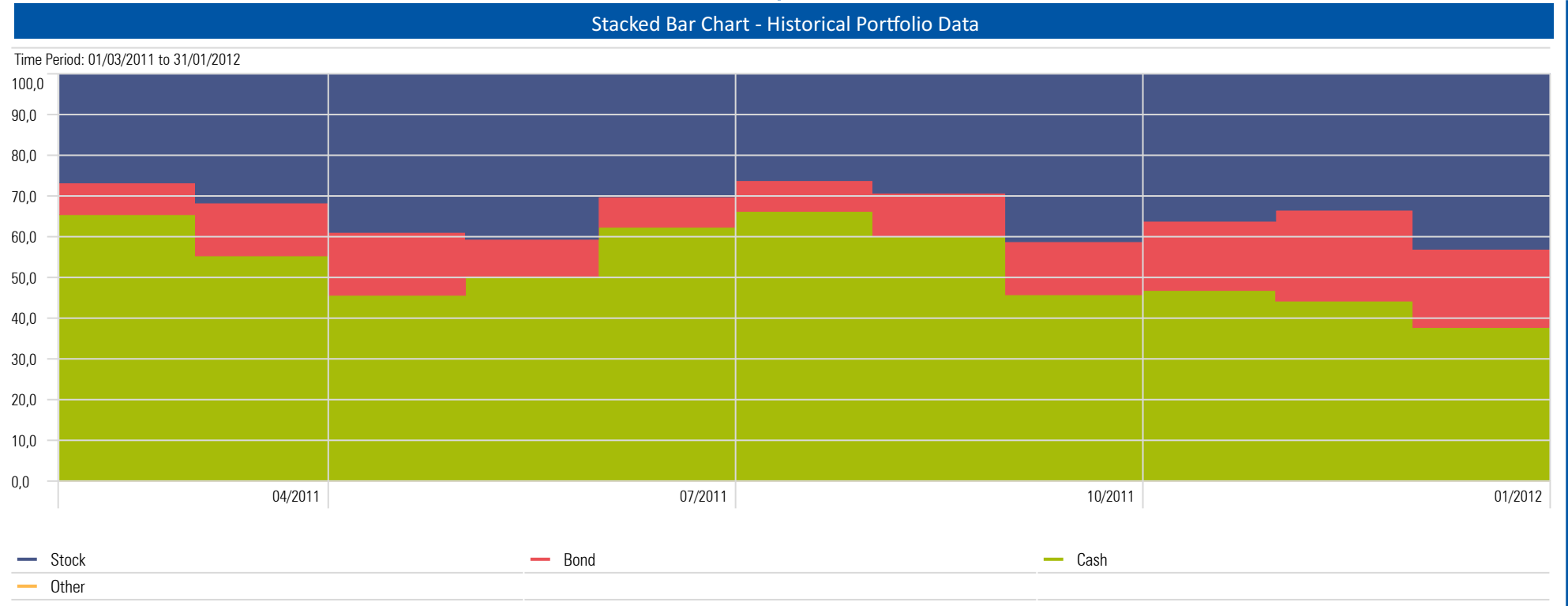
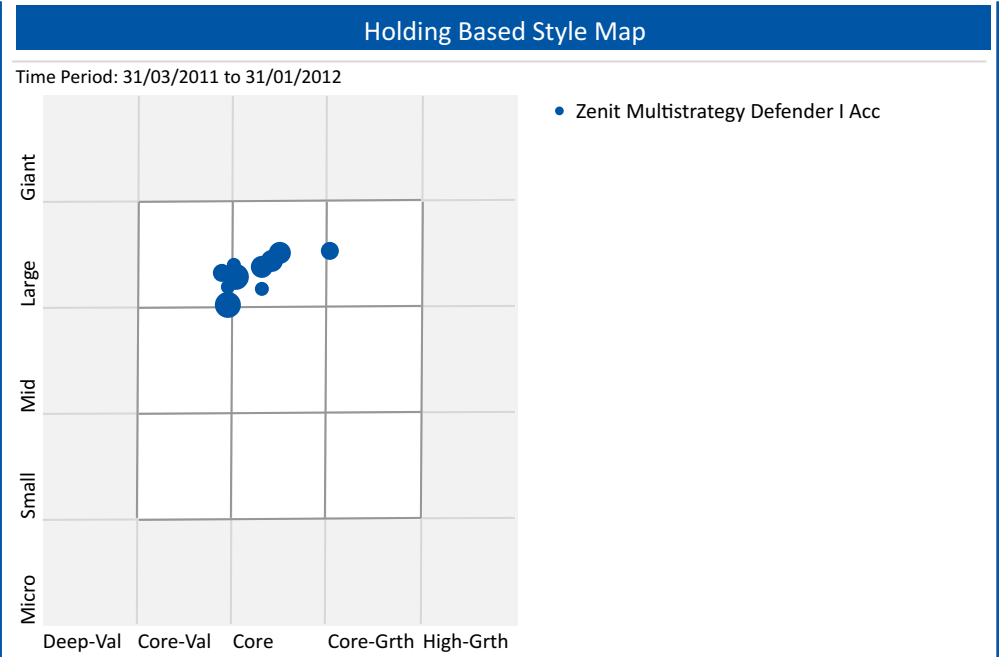
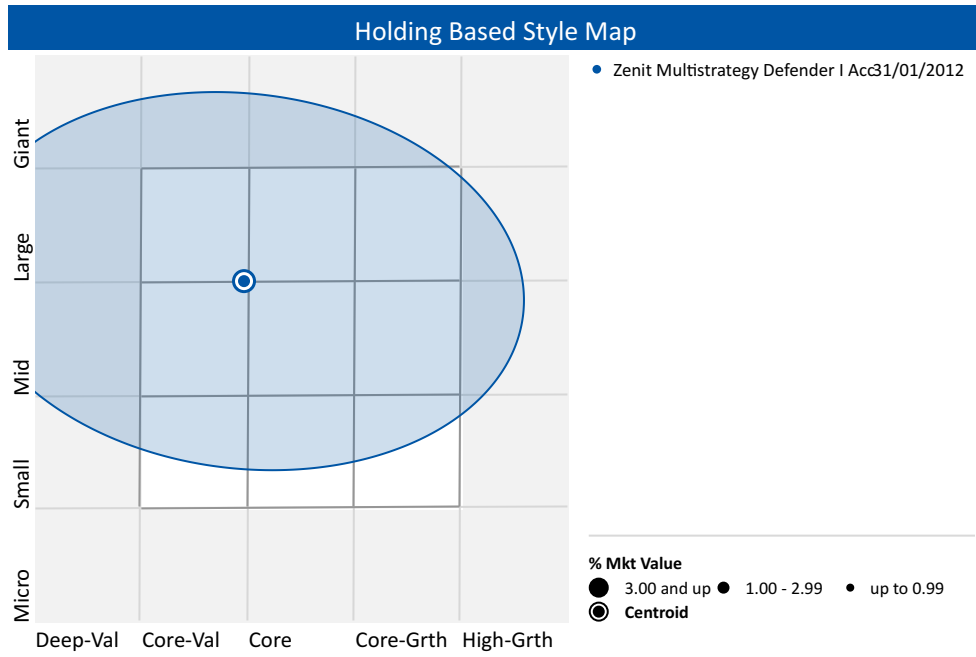
Equity Style	%
Equity Style Value	39,6
Equity Style Core	25,8
Equity Style Growth	34,6

Return Based Style Map

Time Period: 01/08/2011 to 31/01/2012



- Zenit Multistrategy Defender I Acc
- ◆ Europe OE EUR Moderate Allocation



Disclaimer

Il presente documento vi è stato consegnato unicamente per fini informativi e non può essere riprodotto né distribuito, direttamente o indirettamente, a nessun'altra persona ovvero pubblicato, in tutto o in parte, per nessuno scopo, senza specifica autorizzazione di ZENIT MULTISTRATEGY SICAV. Le informazioni contenute nel presente documento hanno natura di semplici consigli e/o raccomandazioni, sono inoltre basate su fon) ritenute attendibili. Anche se ZENIT MULTISTRATEGY SICAV intraprende ogni ragionevole sforzo per ottenere informazioni da fon) che ritiene essere affidabili, essa non ne garantisce la completezza, accuratezza od esattezza. Lo scopo del presente documento è soltanto quello di fornire un'informazione aggiornata ed il più possibile accurata. Il presente documento non è, e non può essere inteso, come un'offerta, od una sollecitazione ad acquistare, sottoscrivere o vendere prodotto o strumenti finanziari, ovvero ad effettuare una qualsiasi operazione avente ad oggetto tali prodotti o strumenti. ZENIT MULTISTRATEGY SICAV non garantisce alcun specifico risultato in merito alle informazioni contenute nel presente documento, e non assume alcuna responsabilità in ordine all'esito delle operazioni consigliate o ai risulta) dalle stesse prodotte. Ogni decisione di investimento/disinvestimento è di esclusiva competenza del soggetto che riceve i consigli e le raccomandazioni, il quale può decidere, o meno, di darvi esecuzione. Pertanto, nessuna responsabilità potrà insorgere a carico di ZENIT MULTISTRATEGY SICAV, e/o dell'autore del presente documento, per eventuali perdite, danni o minori guadagni che il soggetto utilizzatore dovesse subire a seguito dell'esecuzione delle operazioni effettuate sulla base delle informazioni e/o delle raccomandazioni contenute nel presente documento.

Le stime ed opinioni espresse possono essere soggette a cambiamento senza preavviso.

Gli Indici Azionari e Obbligazionari presenti nel Documento sono stati riportati a puro titolo indicativo e non rivestono in alcun modo indicazione di Benchmark.

I grafici e le tabelle presenti nel documento sono stati elaborati utilizzando il database Morningstar. Secondo la metodologia Morningstar, la data di inizio del periodo di riferimento viene rappresentata con il giorno successivo a quello preso in considerazione per la produzione dei grafici e delle tabelle (esempio: se il grafico fa riferimento al periodo 31/12/2001 - 31/03/2011 il grafico mostrerà come date di riferimento 01/01/2002 - 31/03/2011).